

都市と自然と調和する接点へ 安心・安全な社会基盤の整備と豊かな生活空間づくり

まちづくり

地域の課題解決に向けた実現性の高いコンサルティングにより、持続可能性の高いまちづくりを提案します。

- 都市政策 ■ 都市計画
- 地域交通計画 ■ 民間都市開発



都市再生

既存市街地の再構築や生活再建、社会資本ストックの長寿命化、公有地活用などの官民連携等、都市再生に関わる計画づくりと建築計画・設計でお応えします。

- 既存市街地の再生 ■ 公共施設設計画・設計
- PFI 等の民間活力導入



都市整備

都市構造の再編・災害に強いまちづくり等、時代の潮流・地域の要請に合致したまちづくりを支援します。

- 事業運営/解散・清算事務
- 事業化調査/事業計画
- 換地設計/換地計画/換地処分
- 設計/施工計画/施工管理
- 権利調査/登記 ■ 開発/造成



TAMANOが誇る総合コンサルティング領域

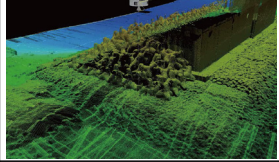
ランドスケープ



道路・構造



水工



上下水道



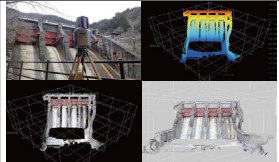
環境



防災・地質



測量



補償



空間情報



海外事業



TAMANOの実績 (三重県伊勢市)

- 土地区画整理事業のトップランナーである **TAMANO** は公共交通もデキル！
- 三重県伊勢市においては、市内環状バス社会実験運行を通じた、地域公共交通網の再編計画作成や地域公共交通網形成計画の改定をコンサルティングしています。

◆ 市内環状バス社会実験運行の成功

運行計画の検討から運行評価まで一連の検討をコンサルティング

- ① 運行目的の設定
- ② 運行目的に対応した目標指標の設定
- ③ 運行ルートやダイヤの検討
- ④ 利用促進策の検討

～第1期社会実験運行の開始～

- ⑤ 第1期社会実験運行の評価
- ⑥ 改善策の検討

～第2期社会実験運行の開始～

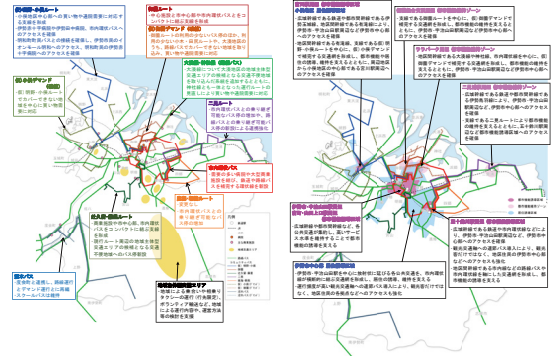
- ⑦ 第2期社会実験運行の評価
- ⑧ 改善策の検討

本格運行の開始



- 並行して市内環状バスを軸とした**バス路線網の再編**を検討
- ★ 立地適正化計画とも整合した再編の基本方針を設定し、地域ごとに再編計画を作成

地域ごとに再編計画を作成 (図は市全体でまとめた概要)



出典：(改定)伊勢市地域公共交通網形成計画

社会実験運行チラシ

詳しくはこちら

〒461-0005
名古屋市東区
東桜二丁目17番14号
TEL: 052-979-9111

<http://www.tamano.co.jp/>



玉野総合コンサルタント
ホームページ



公式youtubeチャンネル