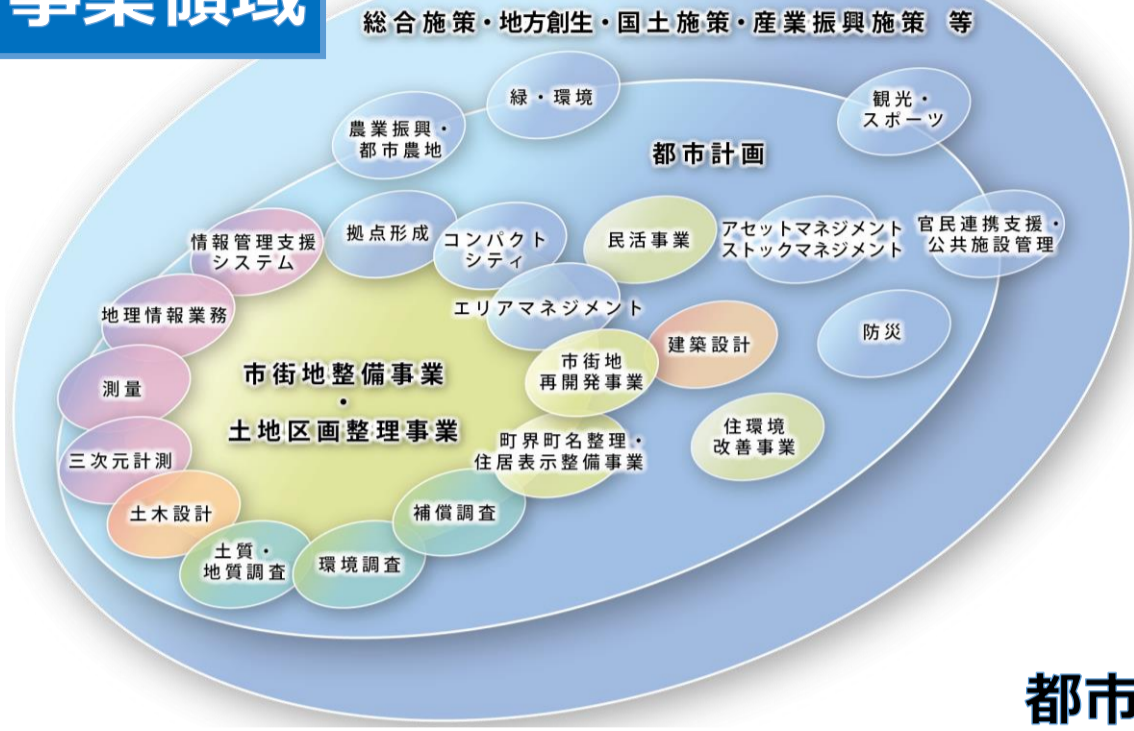


昭和株式会社

Town-with-heart-SHOWA

事業領域



◇ **総合コンサル**として、まちづくりの動機付け～調査分析～マスタープラン～土地区画整理事業等の事業計画～設計～まちの管理運営まで、一連の業務に従事。

◇ **2023年に創業100年**を迎える歴史。

◇ **東日本大震災**においては、石巻市・陸前高田市・大船渡市をはじめ、多数の被災自治体の復興を支援。

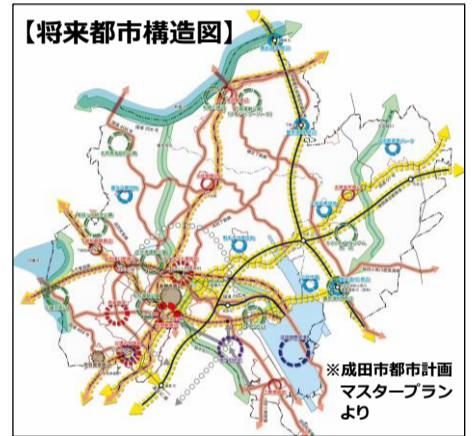
◇ **ejob 事業**※に最も貢献した企業として都市計画学会で感謝状を受賞。

※都市計画コンサルタント優良業務登録事業、2018年

都市計画部門における主な対応業務

基礎調査、都市情報の分析、マスタープランの作成から土地利用・都市施設の計画、各種都市計画の決定手続、農林等関連分野との調整、住民参加まで、都市計画に関連した一連の業務に取り組んでいます。

都市計画マスタープラン、地区まちづくり構想・計画（駅周辺、IC 周辺、施設跡地利用、都市再生整備計画等）、**コンパクトプラスネットワーク関連業務**、各種都市計画手続き（区区分、用途地域、地区計画、土地区画整理、農林調整等）、都市施設計画（道路、公園、駅前広場等）、緑の基本計画、環境アセスメント、**防災まちづくり関連業務**、市街化調整区域のまちづくり、都市農地・農業振興、公共施設管理計画、市民参加の取り組み、都市計画基礎調査 他



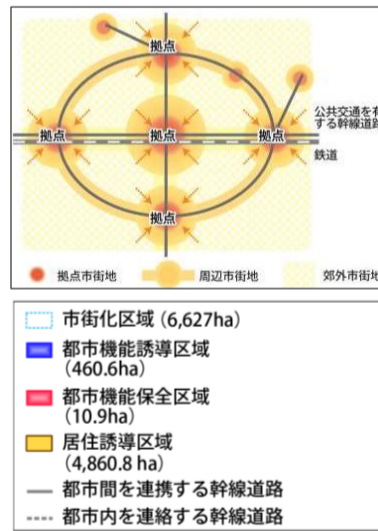
コンパクト プラス ネットワーク関連業務

《立地適正化計画》

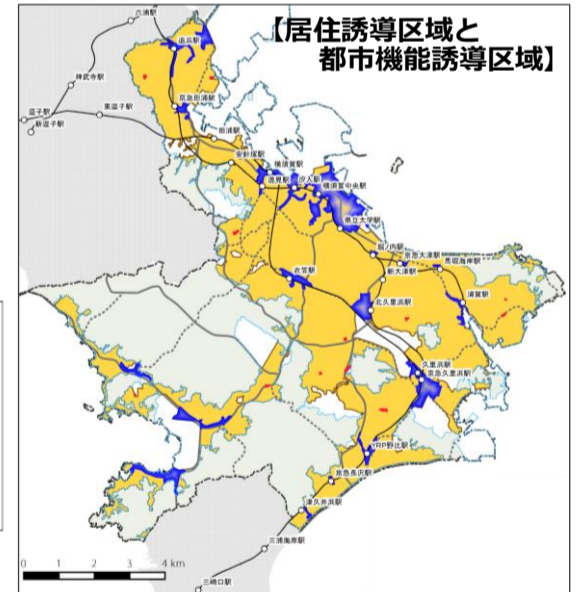
今の都市計画の主流は「コンパクト プラス ネットワーク」。その基礎となる「立地適正化計画」の策定を全国各地でご支援させて頂いております。

福島県会津若松市、茨城県土浦市・石岡市・結城市・下妻市・取手市、栃木県小山市、群馬県吉岡町、埼玉県熊谷市・坂戸市・日高市・鳩山町・寄居町、千葉県船橋市・松戸市・成田市・柏市、東京都府中市・福生市・狛江市・調布市・西東京市、神奈川県相模原市・横須賀市・鎌倉市・秦野市・大和市・南足柄市、山梨県甲府市、静岡県富士市・磐田市・菊川市・長泉町、大阪府高石市、徳島県阿南市、高知県南国市・土佐市・いの町、福岡県朝倉市・岡垣町、佐賀県基山町、長崎県時津町、熊本県玉名市（令和3年9月10日現在、43都市、策定中を含む）

「地域公共交通」や「都市機能誘導区域・居住誘導区域の施策推進」等、関連業務にも積極的に取り組んでいます。



※横須賀市立地適正化計画より
※同計画策定業務は、ejob 事業優良業務



防災まちづくりに係るコンサルティング業務

弊社は、強靱な国土づくりをこれからの都市づくりにおける最重要課題の一つと捉え、全国各地の防災分野における実績や専門的ノウハウを活かし、様々な防災関連業務をご支援させて頂きます。

- ▶ 国土強靱化地域計画
- ▶ 立地適正化計画における防災指針検討業務
- ▶ 地域防災計画
- ▶ 避難施設等の計画
- ▶ 住宅密集市街地改善計画
- ▶ 防災移転計画 他

▶ 事前復興計画（発災時の迅速な復旧・復興に向けた事前準備業務）

阪神淡路大震災、東日本大震災等における震災復興業務の経験を活かし、事前準備等への取り組みを支援させて頂きます。



本社

〒102-0093
東京都千代田区平河町1丁目7番21号
☎03-5276-8771

池袋技術センター（都市計画部門）

〒170-0013
東京都豊島区東池袋4丁目39番11号サニービル池袋7F
☎03-3590-2530（都市調査事業部）

関西
支社

名古屋
支社

静岡
支社

九州
支社

沖縄
支社

東北
支社

<https://sho-wa.co.jp/>