

都市と自然と調和する接点へ 安心・安全な社会基盤の整備と豊かな生活空間づくり

まちづくり

地域の課題解決に向けた実現性の高いコンサルティングにより、持続可能性の高いまちづくりを提案します。

- 都市政策 ■ 都市計画
- 地域交通計画 ■ 民間都市開発



都市再生

既成市街地の再構築や生活再建、社会資本ストックの長寿命化、公有地活用などの官民連携等、都市再生に関わる計画づくりと建築計画・設計でお応えします。

- 既成市街地の再生 ■ 公共施設設計計画・設計
- PFI 等の民間活力導入



都市整備

都市構造の再編・災害に強いまちづくり等、時代の潮流・地域の要請に合致したまちづくりを支援します。

- 事業運営/解散・清算事務
- 事業化調査/事業計画
- 換地設計/換地計画/換地処分
- 設計/施工計画/施工管理
- 権利調査/登記 ■ 開発/造成



TAMANOが誇る総合コンサルティング領域

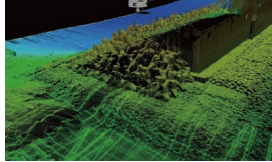
ランドスケープ

道路・構造



水工

上下水道



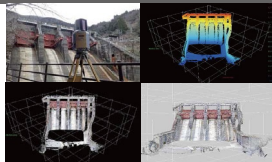
環境

防災・地質



測量

補償



空間情報

海外事業



TAMANOの実績 (高知県・愛媛県)

- わたしたち **TAMANO** は、土地区画整理事業のトップランナーです。愛媛県や高知県でも、既成市街地や新市街地での事業実績を有しています。
- 高知県では、防災・減災に関する取組みをコンサルティングしています。

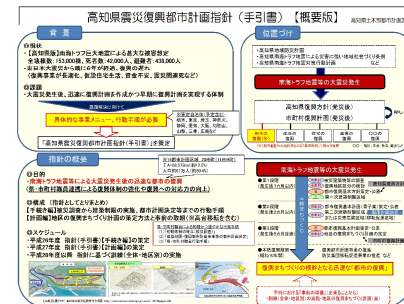
◆ 高知県震災復興都市計画指針(手引書)の作成

「手続き編」と「計画編」の2分冊で策定

南海トラフ地震等による大震災発生後の迅速な「都市の復興」を図るために、震災復興都市計画指針(手引書)を作成しました。

【手続き編】

東日本大震災の教訓や、被災直後の初動体制の確立から復興まちづくり事業の実施に向けて行う建築制限、都市計画決定等までの流れや留意点などを整理し、職員が的確かつ速やかに行動できるよう手順を明確に示す



【計画編】

「都市の復興」を迅速かつ円滑に実現するためには「事前の準備」が重要であり、平時から各地域において甚大な被害を想定した復興まちづくり計画について、地域住民と合意形成を図るなど、よりよい復興を実現するために不可欠な「事前の復興」の取組を示す



行政職員の対応力向上を目指す訓練を実施

県下20市町の職員参加のもとモデル2地区を対象に行う「全体的訓練(机上訓練)」と、4市町の職員による各々具体的な訓練地区を設定して行う「地区別訓練(実地訓練)」を実施しました。現在も手引書に基づく訓練が行われています。



◆ 土地区画整理業務：愛媛県(2地区)、高知県(2地区)

■ 愛媛県松山市

松山駅周辺土地区画整理事業

事業期間：平成20年～令和14年
事業主体：松山市
面積：16.7ha

■ 愛媛県新居浜市

新居浜駅前土地区画整理事業

事業期間：平成10年～平成30年
事業主体：新居浜市
面積：27.8ha

■ 高知県須崎市

桐間地区土地区画整理事業

事業期間：平成10年～平成23年
事業主体：須崎市桐間土地区画整理組合
面積：25.1ha

■ 高知県高知市

高知駅周辺土地区画整理事業

事業期間：平成8年～平成27年
事業主体：高知市
面積：29.5ha



詳しくはこちら

〒461-0005
名古屋市長区
東桜二丁目17番14号
TEL: 052-979-9111
<http://www.tamano.co.jp/>



玉野総合コンサルタント
ホームページ



公式 youtube チャンネル